

## **France services et agences postales**

Les espaces France services offrent un accompagnement personnalisé pour effectuer des démarches administratives en ligne, il existe 2 structures sur le territoire. Elles offrent à chaque habitant un service de proximité, gratuit et confidentiel.

Voir les horaires et coordonnées des espaces France Services :

- [espace France Services de Grospierres](#)
- [espace France Services de Vallon Pont d'Arc](#)

La communauté de communes gère également 3 agences postales sur le territoire (voir plus bas).

## **Des permanences régulières dans les communes**

Les conseillères France services reçoivent les habitants sur rendez-vous lors de permanences itinérantes :

- les lundis des semaines paires de 14h à 17h à la mairie de Vogüé
- les mardis des semaines paires de 14h à 17h à la maison de pays d'Orgnac-l'Aven
- les mercredis des semaines paires de 9h à 12h à l'ancien cabinet médical de Ruoms
- les jeudis des semaines paires de 14h à 17h à la mairie de Saint-Remèze

Gratuit, sur rendez-vous au 06 02 44 83 78.

- les vendredis des semaines impaires de 9h à 12h à l'ancien cabinet médical de Ruoms

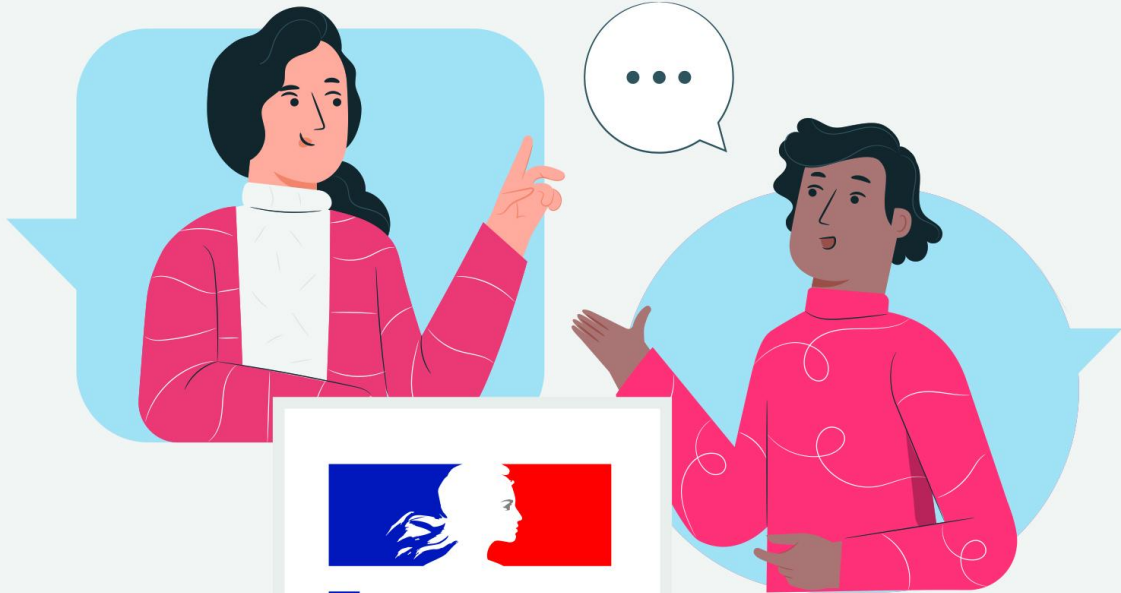
Gratuit, sur rendez-vous au 04 75 39 62 94.

**Pas de permanence itinérante entre le 15 juillet et le 15 septembre.**

## **Accompagner les démarches administratives**

Les espaces France services peuvent accompagner les habitants pour toutes démarches administratives concernant : maladie, dossier pôle emploi, impôts, demande de logement, dossier retraite, CAF, carte d'identité/passeport, permis de conduire, certificat d'immatriculation, changement d'adresse.

Pour plus d'efficacité, munissez-vous de vos identifiants, codes confidentiels et justificatif d'identité pour accéder à vos comptes personnels.



Je souhaite actualiser ma situation sur Pôle Emploi  
Murielle  
38 ans

J'ai besoin d'aide pour accéder à mon compte Ameli  
Juliane  
62 ans

Je ne sais pas vers qui me tourner pour faire mon permis de conduire  
Rita  
22 ans

VENEZ, ON VA S'EN OCCUPER !

PROCHE DE VOUS, PROCHE DE CHEZ VOUS

Santé, famille, retraite, logement, impôts... chez France services, nos agents vous accueillent à moins de 30 minutes de chez vous et sont heureux de vous aider dans vos démarches du quotidien.  
Trouvez la France services la plus proche de chez vous sur [france-services.gouv.fr](https://france-services.gouv.fr)

La minute info de France services - Les Français et France services

## Les agences postales intercommunales

3 agences postales sont gérées par l'intercommunalité :

- Ornac-l'Aven (35D La placette ; tél. 04 75 38 60 80)
- Saint-Remèze (place de la mairie ; tél. 04 75 04 90 21)
- Vogüé (52 Grand rue ; tél. 04 75 37 15 53)

Pour connaître les horaires d'ouverture et localiser les autres bureaux de poste du territoire, voir la rubrique "liens utiles"