

[Randonnées pédestres / VTT](#)

La communauté de communes des Gorges de l'Ardèche gère et entretient les chemins de randonnée de l'intercommunalité. Différentes activités (randonnée pédestre, VTT, équestre ...) sont pratiquées sur ce réseau. Courtoisie et prudence sont donc nécessaires pour une bonne entente. Pour votre sécurité, ce réseau est balisé et jalonné d'informations directionnelles.

Prévoyez toujours de bonnes chaussures, une carte IGN, une réserve d'eau et une protection solaire.

Les circuits de randonnées sont répertoriés par niveaux de difficulté, retrouvez le Topo Guide rando (30 circuits répertoriés) en vente dans les offices du tourisme du territoire.

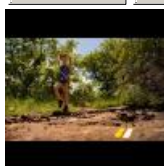
Randonnée ©Marina Geray

Balisage Randonnée

Randonnée dans le cirque de Gens ©Marina Geray

Randonnée VTT ©Sébastien Gayet

[Previous](#) [Next](#)



[Previous](#) [Next](#)